

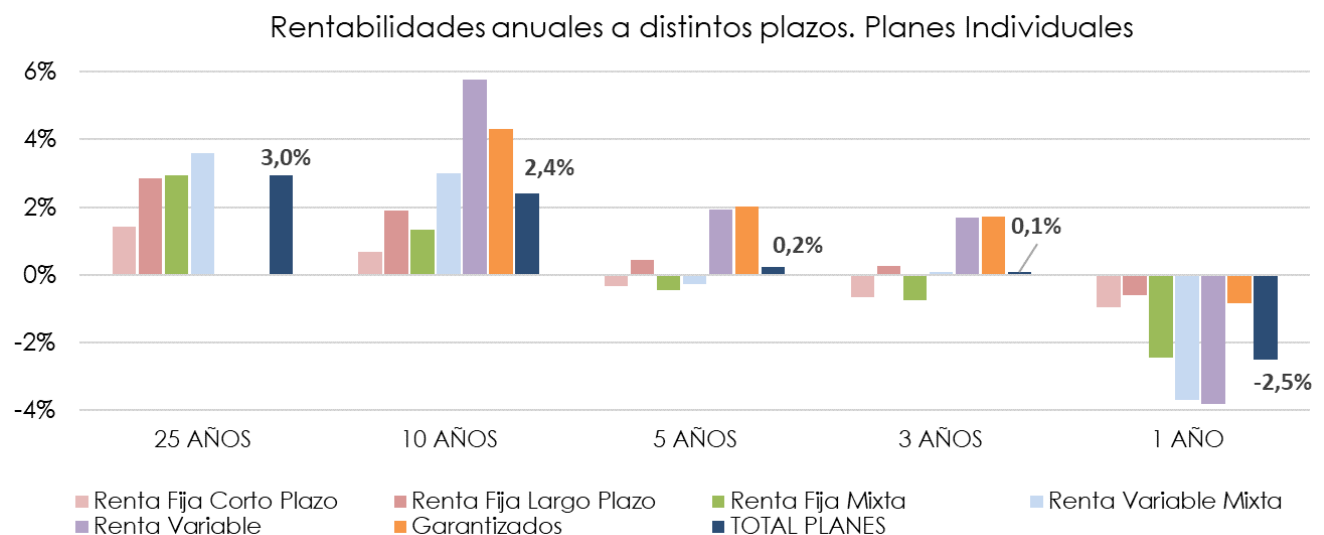
PLANES DE PENSIONES DEL SISTEMA INDIVIDUAL 31 DE JULIO 2020

- Los Planes de Pensiones Individuales continúan aportando patrimonio a sus partícipes, añadiendo 311 millones de euros más en julio

El buen comportamiento de los mercados financieros ha permitido que los partícipes incrementen el valor de sus carteras en 275 millones de euros, lo que añadido a las aportaciones netas del mes, permiten a los Planes Individuales incrementar su patrimonio en más de 300 millones de euros.

En el largo plazo los Planes de Pensiones continúan registrando una rentabilidad media anual (neta de gastos) del 3,1% y, en el medio plazo (10 y 15 años), presentan una rentabilidad del 2,4% y 1,8% respectivamente.

Rentabilidades medias anuales ponderadas. NETAS de gastos y comisiones (%)								
SISTEMA INDIVIDUAL	26 AÑOS	25 AÑOS	20 AÑOS	15 AÑOS	10 AÑOS	5 AÑOS	3 AÑOS	1 AÑO
Renta Fija Corto Plazo	1,4%	1,4%	1,4%	0,7%	0,7%	-0,3%	-0,7%	-1,0%
Renta Fija Largo Plazo	3,0%	2,9%	2,1%	1,9%	1,9%	0,4%	0,3%	-0,6%
Renta Fija Mixta	3,0%	2,9%	1,4%	1,1%	1,3%	-0,5%	-0,8%	-2,4%
Renta Variable Mixta	3,6%	3,6%	1,8%	2,2%	3,0%	-0,3%	0,1%	-3,7%
Renta Variable			0,4%	3,4%	5,8%	1,9%	1,7%	-3,8%
Garantizados				2,8%	4,3%	2,0%	1,7%	-0,8%
TOTAL PLANES	3,1%	3,0%	1,4%	1,8%	2,4%	0,2%	0,1%	-2,5%



El volumen estimado de **APORTACIONES Y PRESTACIONES** en julio serían: aportaciones de 223 millones de euros y prestaciones de 186 millones, con lo que el volumen de **aportaciones netas del mes alcanzaría los 37 millones de euros**.

En la elaboración de esta estadística se incluye una **muestra de 983 Planes de Pensiones del Sistema Individual**, que representa en torno al **99% de su patrimonio**, es decir, **76.830 millones de euros y 7,50 millones de cuentas de partícipes**.